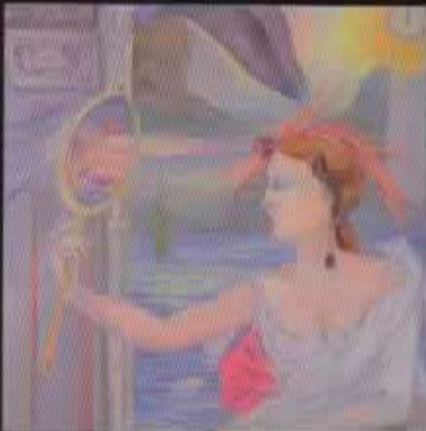


BIENNALE

A CONFRONTO

Venezia 2011





SERGIO BOLDRIN nasce a Venezia, una predestinazione per uno che farà della propria Città il soggetto primo della sua attività artistica dapprima come "mascheraio", cercando di trovare nelle sue "creature" di cartone l'Anima perduta della sua amata Città, facendo, in un secondo tempo il passaggio dall'artigianato all'universo misterioso della pittura consapevole della necessità di esplorare con altri mezzi il cosmo insondabile dell'inconscio umano. Nascono allora le sue figure "grottesche" il cui travestimento è la cortina abbagliante dei sentimenti più variegati: paura, speranza, disperazione, illusione per un mondo agognato mai realizzato, un paesaggio mentale che Lui, L'Artista, delinea nei fondali delle sue tele: una Venezia stravolta, tradita ma sempre, comunque, disperatamente amata, presentata all'immaginario collettivo nella sua precarietà fisica e morale, mai tuttavia privata della sua arcana bellezza e della propria dignità di antica sovrana decaduta. Con oltre trent'anni di lavoro artistico alle spalle oggi Sergio Boldrin sente nell'animo la nobiltà dell'appartenenza alla scuola dei grandi veneziani del passato, le sue "maschere" sono le dirette eredi dei vivaci pulcinella tiepoleschi e come questi rappresentavano la transizione verso un mondo nuovo che stava affacciandosi, così le sue "grottesche" rappresentano la disperata difesa di un popolo che non vuole arrendersi all'invasione dei "nuovi barbari", alla soppressione della nostra cultura da sempre alimentata di conoscenza e di sapere, alla rinuncia della "bellezza" eticamente considerata come un valore da ogni Uomo che in tutto ciò ravvisi una ragione di vita personali e collettive: Milano, Udine, Venezia, Padova, Roma, New York, Bologna, Barcellona, Berlino, Perugia, Sanremo. Carmel, CA (U.S.A), Litchfield, CT (U.S.A.).2008: Collettiva centro D'Arte San Vidal (Venezia). Collettiva " Omaggio a P.Rizzi" centro D'Arte San Vidal (Venezia). Personale "Galerie Espace Arsinoé". Montmartre (Parigi). 2009: Collettiva: Biennale a Confronto Centro d'arte S.Vidal Venezia Personale: "Pergolina" ToLuca Lake CA (USA), Collettiva: 58° Fiera del quadro Centro D'arte S.Vidal 2010: Collettiva: Galleria Lazzaro by Corsi Milano, Collettiva: Omaggio a P.Rizzi Centro d'arte S.Vidal Venezia, Collettiva: 59° Fiera del quadro Centro D'arte S.Vidal 2011: Collettiva: Galleria Lazzaro by Corsi Milano, Personale: Galleria S. Maurizio Venezia, Collettiva: Centro d'Arte S.Vidal Venezia. pubblicazioni: I Gazzettino, La Repubblica, Resto Del Carlino, Il Giornale, Il Tempo, La Stampa, Avvenire, Il Giorno, Archivio, Arte, Comed N° 18, Arte Moderna N° 40, N° 41. Si sono interessati i seguenti critici P. Rizzi, E. Buda, E.D. Martino, G. Pilla.

web: www.sergioboldrin.com